

# テナント募集 『渋谷駅』徒歩7分 『表参道駅』徒歩6分 青山通り沿いの好立地

## 第35荒井ビル（三河屋青山ビル）

### 物件概要

所在地 / 渋谷区渋谷1-1-3  
 アクセス / 『渋谷駅』徒歩7分 『表参道駅』徒歩6分  
 構造規 / 鉄骨・鉄筋コンクリート造 地上9階地下1階建  
 竣工 / 1989年6月

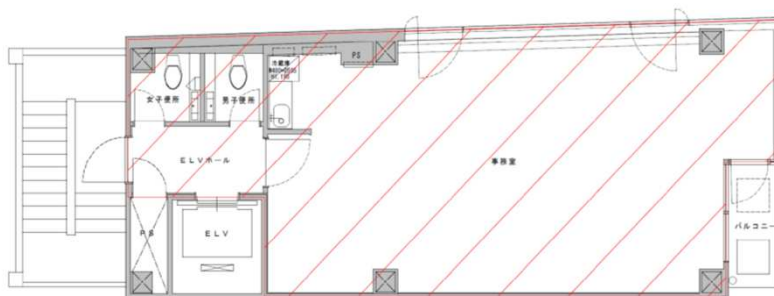
### 募集区画

階数	契約面積	月額賃料	月額共益費	敷金	契約期間	更新料	用途	入居時期
4階	18.29坪	ご相談	賃料に含む	賃料10ヶ月分	2年間	なし	事務所	2019年12月中旬

### 設備他

- エレベーター1基
- 24時間遠隔監視システム（セコム機械警備）
- 天井高 2,400mm
- 空調 個別：天井カセット方式
- 基準階床荷重 300kg/m<sup>2</sup>
- 東面・南面に窓を配し、採光良好
- 貸室LED照明へリニューアル済
- 水廻り全面リニューアル済

4F



※リニューアル後の図面となります。  
 ※図面と現状が異なる場合は現状を優先させていただきます。



【お問合せ】 〒150-0001 東京都渋谷区神宮前6-19-20 TEL:03-5466-8700(代表)  
 株式会社 荒井商店 ビルディング事業部