

■ 物件概要

| | |
|--------|--------------------|
| 名称 | 第35荒井ビル |
| 所在地 | 東京都渋谷区渋谷1丁目1番3号 |
| 竣工年月 | 平成元年6月 |
| 階数 | 地下1階 地上9階 |
| 構造 | 鉄骨造一部鉄骨鉄筋コンクリート造 |
| 延べ床面積 | 666.71㎡ |
| エレベーター | 1基 |
| 施工 | 東急建設株 |
| その他 | 設備機器遠隔監視システム(24時間) |

■ 貸室概要

| | |
|------------|----------------|
| 基準階面積 | 60.46㎡(18.29坪) |
| 天井高 | 2400mm |
| 基準階床荷重 | 300kg/㎡ |
| 空調 | 個別：天井カセット方式 |
| 照明・コンセント容量 | 80VA/㎡ |
| セキュリティ | セコム防犯・防災システム |

■ 現地案内図



- JR山手線・埼京線・湘南新宿ライン
- 東京メトロ銀座線・半蔵門線・副都心線
- 東急東横線
「渋谷」駅…徒歩7分
- 東京メトロ銀座線・半蔵門線・千代田線
「表参道」駅…徒歩6分

お問い合わせは
TEL.03-5466-8700(代表)

 株式会社 荒井商店
本店 東京都渋谷区神宮前6丁目19番20号(第15荒井ビル)
〒150-0001 TEL.03-5466-8700(代表) FAX.03-5467-0070
<http://www.arai-s.co.jp>

A 第35荒井ビル



株式会社 荒井商店



★ 2 駅 8 路線利用可

渋谷駅 (徒歩 7 分) … JR 山手線・埼京線・湘南新宿ライン / 東京メトロ銀座線・半蔵門線・副都心線 / 東急東横線

表参道駅 (徒歩 6 分) … 東京メトロ銀座線・半蔵門線・千代田線

★ 青山通り沿いの好立地

★ 東面・南面に窓を配した明るいオフィス

★ 「こどもの城」そばのわかり易い立地



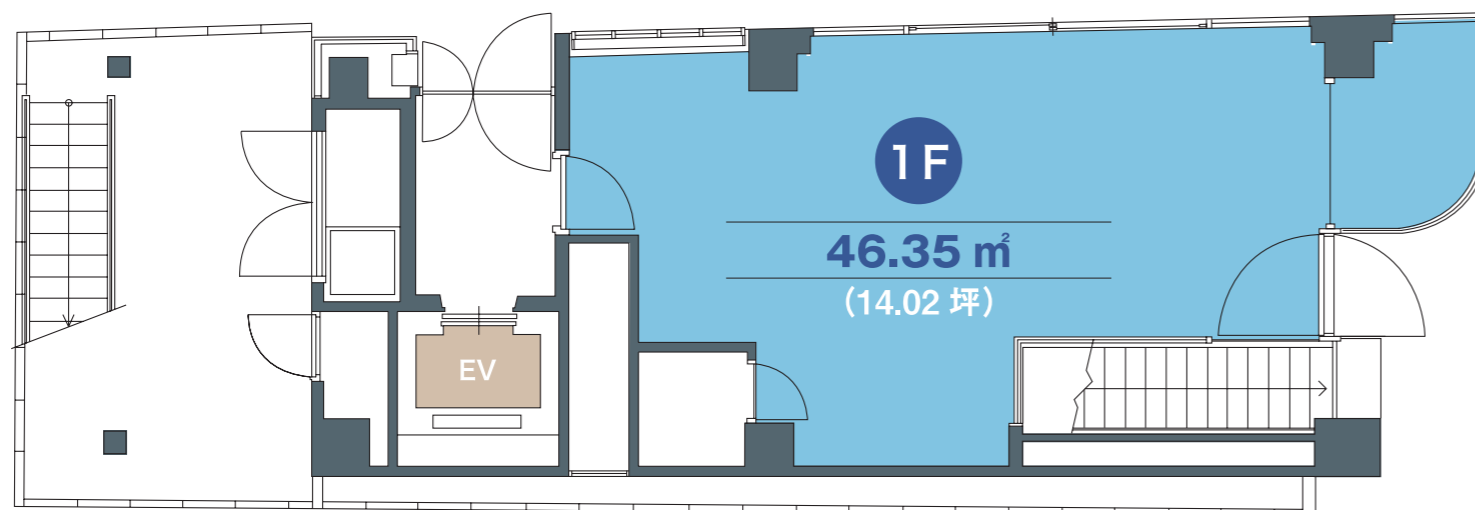
● VERANDA



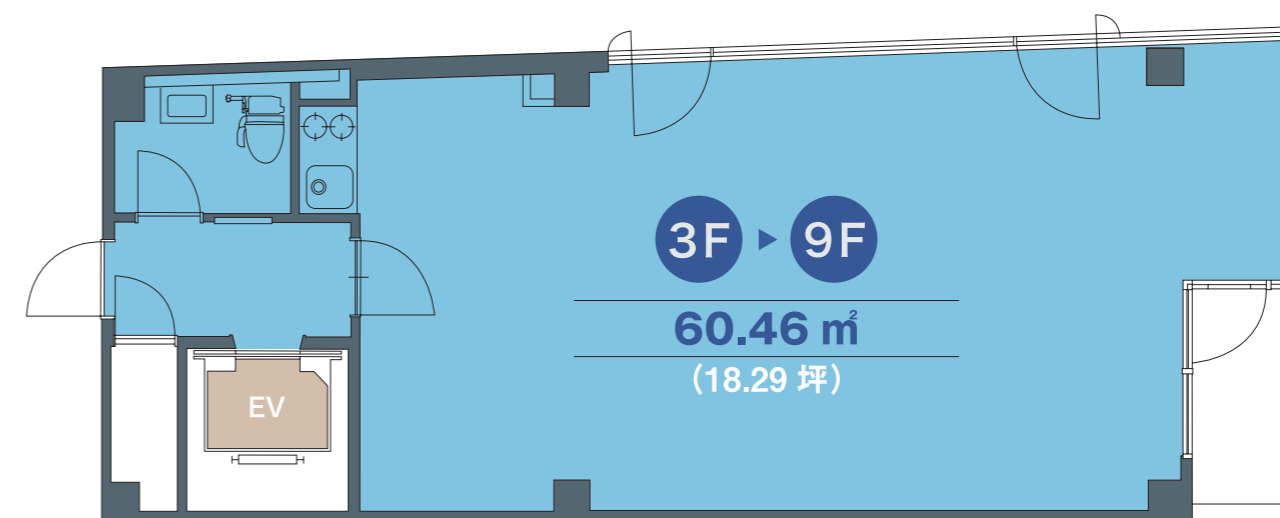
● 1F EV HALL



● 6F EV HALL



1F ■ SHOP SPACE



※8F・9Fはメゾネットタイプ

3F → 9F ■ OFFICE SPACE