

# A 第33荒井ビル

銀座参番館IIビル

## ■ 物件概要

名称	第33荒井ビル（銀座参番館IIビル）
所在地	東京都中央区銀座3丁目11番11号
竣工年月	平成2年10月
階数	地下1階 地上9階
構造	鉄骨造、鉄筋コンクリート造、鉄筋鉄骨コンクリート造
延べ床面積	997.34㎡
エレベーター	1基
施工	大成建設株
その他	設備機器遠隔監視システム（24時間）

## ■ 貸室概要

基準階面積	97.50㎡（29.49坪）
天井高	2400mm
基準階床荷重	300kg/㎡
空調	個別：天井カセット方式
照明・コンセント容量	60VA/㎡

## ■ 現地案内図



- 東京メトロ日比谷線・都営浅草線  
「東銀座」駅…徒歩1分
- 東京メトロ銀座線・丸の内線・日比谷線  
「銀座」駅…徒歩4分

お問い合わせは

TEL.03-5466-8700(代表)

 株式会社 **荒井商店**  
本店 東京都渋谷区神宮前6丁目19番20号（第15荒井ビル）  
〒150-0001 TEL.03-5466-8700（代表） FAX.03-5467-0070  
<http://www.arai-s.co.jp>

株式会社 **荒井商店**





- ★ 東銀座駅徒歩1分
- ★ 銀座駅徒歩4分
- ★ 「銀座3丁目」のアドレス
- ★ 使いやすい正形フロア
- ★ 男女別トイレ
- ★ 入口オートロック設置



● 1F EV HALL



● EV HALL



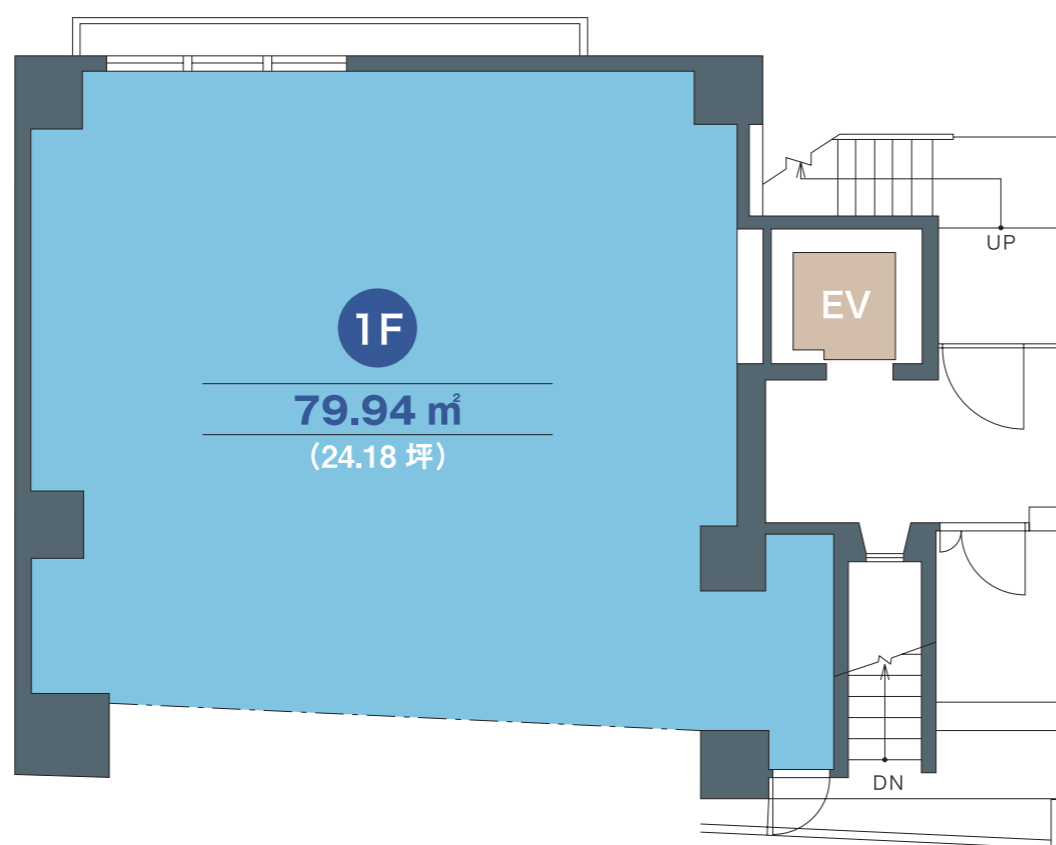
● KITCHEN



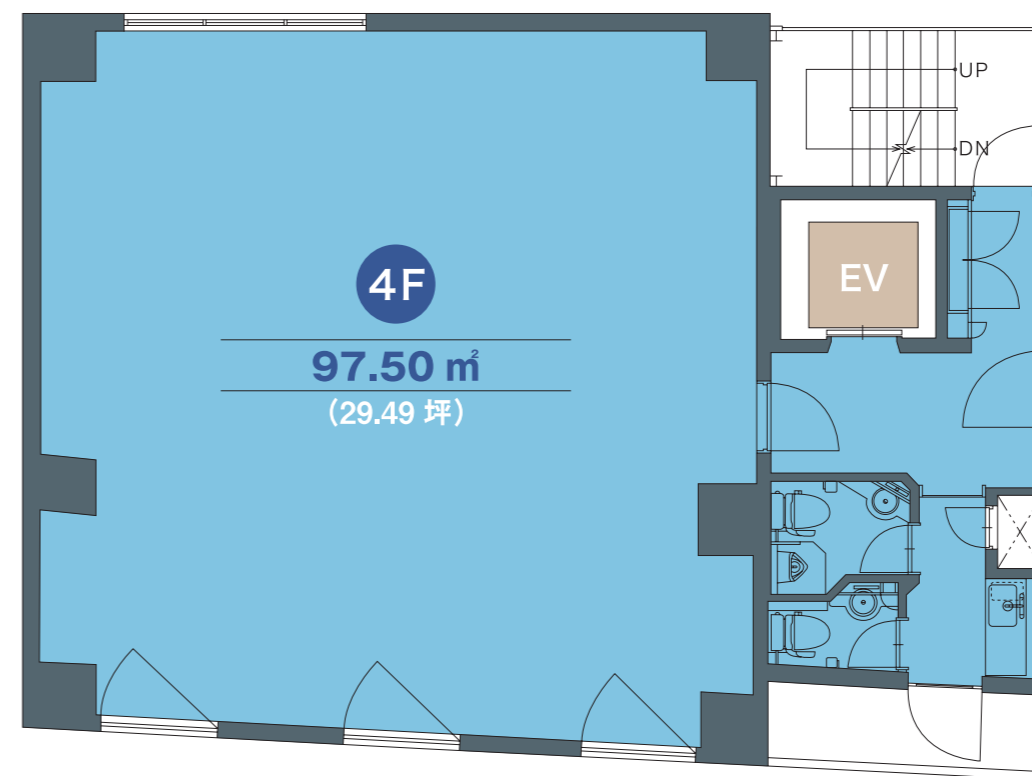
● POWDER ROOM



● ENTRANCE



1F ■ SHOP SPACE



4F ■ OFFICE SPACE