

A 第28荒井ビル

星ビルディング

■ 物件概要

名称	第28荒井ビル (星ビルディング)
所在地	東京都渋谷区恵比寿西2丁目4番5号
竣工年月	平成元年1月
階数	地下1階 地上9階
構造	鉄骨鉄筋コンクリート造
延べ床面積	1864.003㎡
エレベーター	2基
駐車場	機械式20台
施工	安藤建設株
その他	設備機器遠隔監視システム(24時間)

■ 貸室概要

基準階面積	144.76㎡ (43.78坪)
天井高	2600mm
フリーアクセスフロア	100mm
基準階床荷重	300kg/㎡
空調	個別：天井カセット方式
照明・コンセント容量	50VA/㎡
セキュリティ	セコム防犯・防災システム

■ 現地案内図



- JR 山手線・埼京線・湘南新宿ライン
 - 東京メトロ日比谷線
- 「恵比寿」駅…徒歩6分

お問い合わせは

TEL.03-5466-8700(代表)

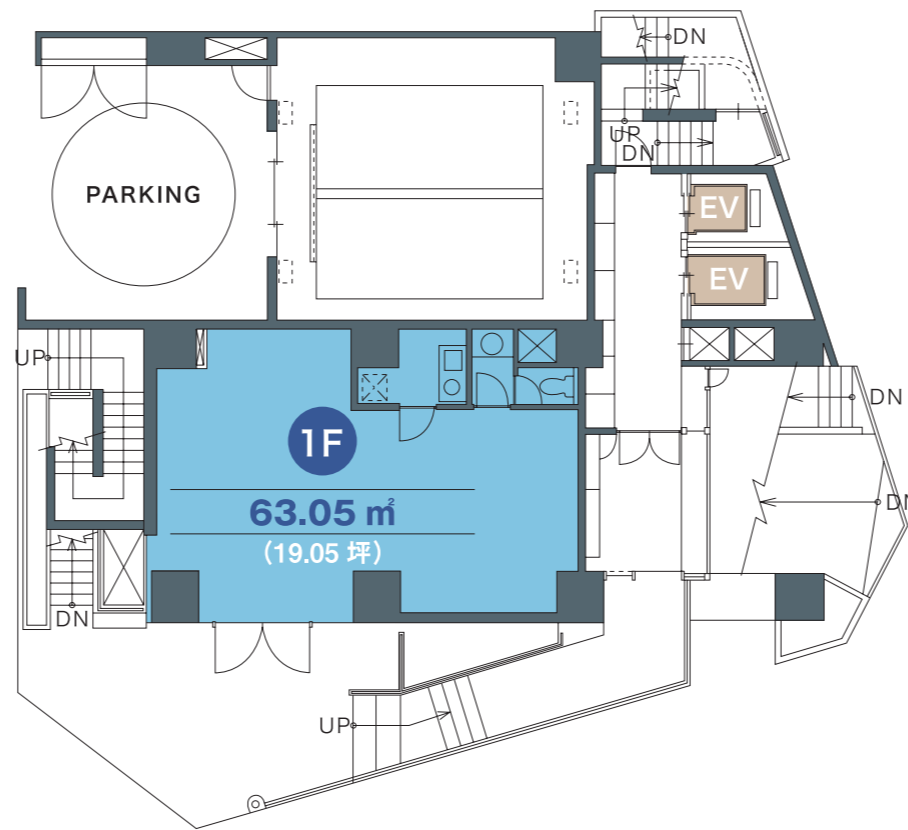
 株式会社 荒井商店
本店 東京都渋谷区神宮前6丁目19番20号(第15荒井ビル)
〒150-0001 TEL.03-5466-8700(代表) FAX.03-5467-0070
<http://www.arai-s.co.jp>

株式会社 荒井商店

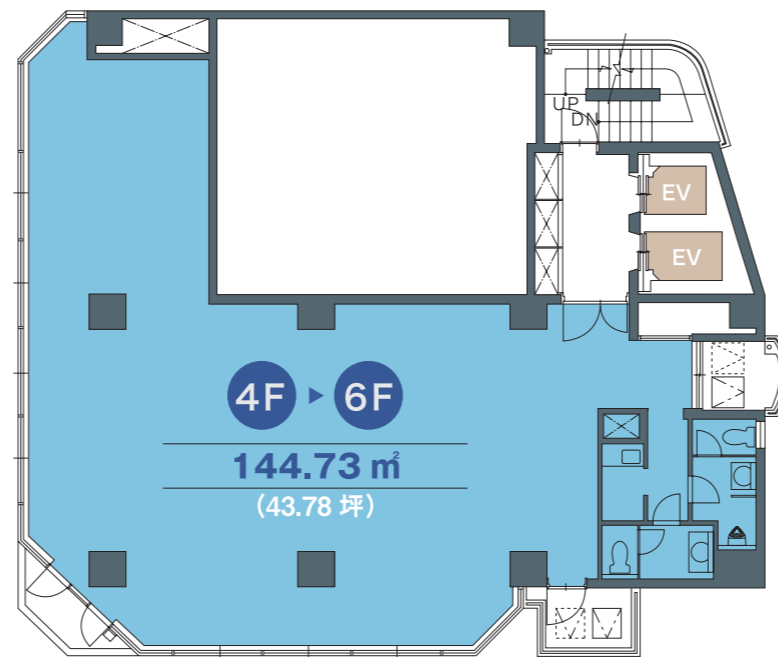




● EV HALL



1F ■ SHOP SPACE



4F→6F ■ OFFICE SPACE

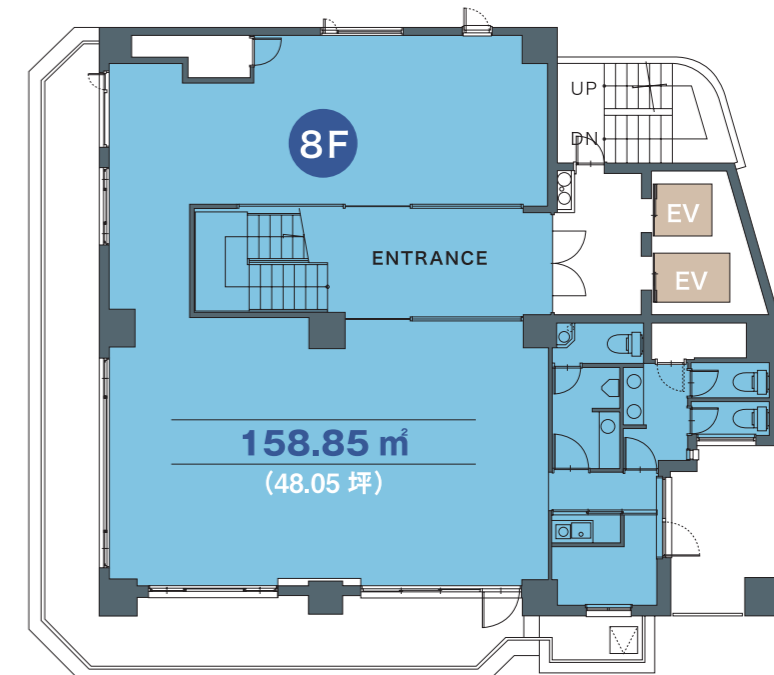
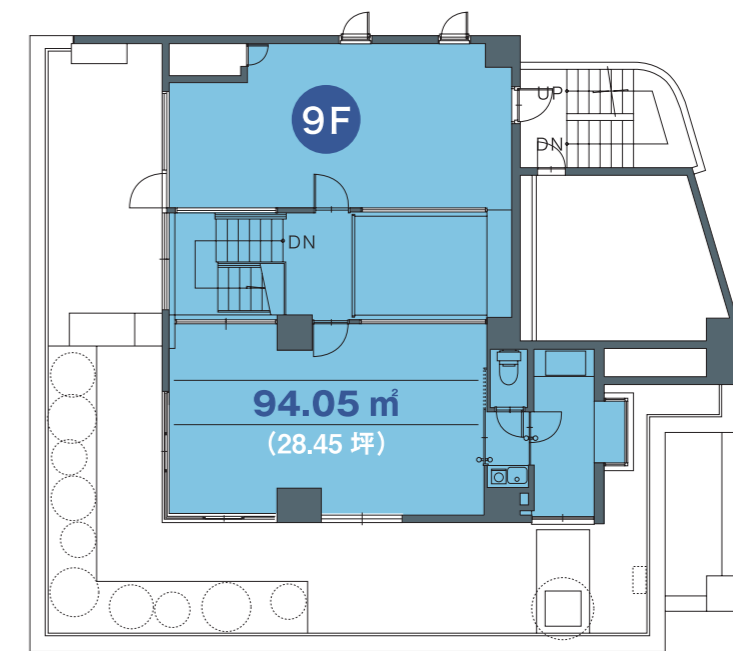
- ★ エレベーター2基設置
- ★ OAフロア (H=100 mm)
- ★ 8・9階はシャワーブース設置



● ENTRANCE HALL



● PORCH



8・9F ■ OFFICE SPACE (メゾネット)